

FREIRAUMKONZEPT

Bildungshaus Weerth Schule

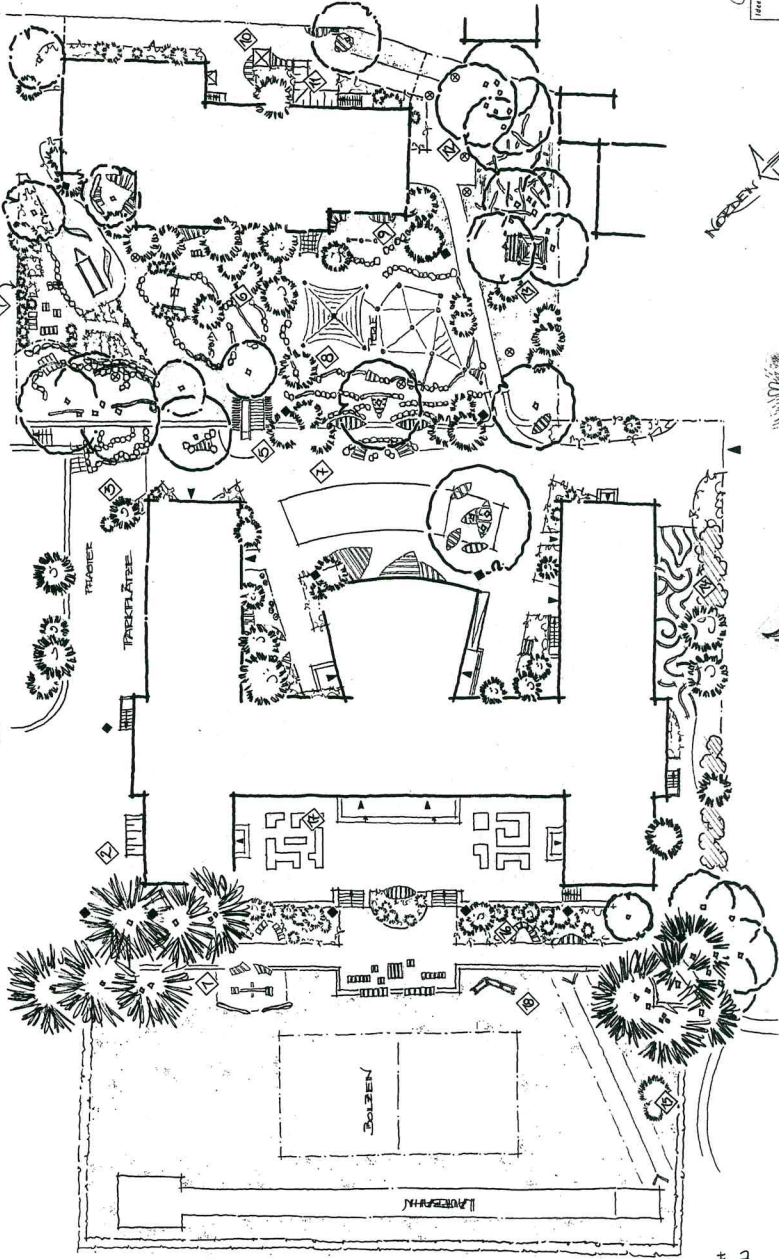
AUSSTEHEN
 FALLEN
 KENNEN
 STAHNEN
 STÄHMEN
 ABKLEBEN
 FREUNE
 ZORN
 BIUMEN
 TIERE
 STEINE
 GLEICHGEMICHT
 SPALLEN
 KRIEKEN
 SINGEN
 KRIEKEN
 SINGEN
 GEMEINNICHT
 KRISSEL
 ZUSCHAUEN
 LAUSCHEN
 SPRINGEN
 GULETEN
 NOLIS
 ENDEKEN
 GESHICHTEN
 ERZÄHLEN
 LACHEN
 SINGEN
 GEMEINNICHT
 KRISSEL
 ZUSCHAUEN
 LAUSCHEN
 SPRINGEN
 GULETEN
 NOLIS
 ENDEKEN
 GESHICHTEN
 ERZÄHLEN
 BALANCE
 AERLACHEN
 UGEN ZU
 VERSTECKEN
 NITE
 GESHICHTEN
 ERZÄHLEN



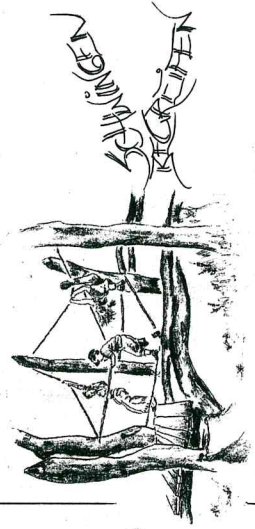
PIZZAOFEN



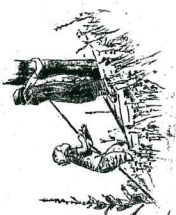
SITZKULTUR



KLEINER KRIEHL



HANGELN SCHWARZ



- WAS GIBT AB...
- ◇ GRUENPFLANZEN - UEBERLEBEN
 - ◇ FELDANBAU - WASSER - GEBÄUDE
 - ◇ GELANDEN MIT ZUMPFELN / GEMISCHT
 - ◇ BÄNNE MIT HAUSELDRÄNNE
 - ◇ SINGEN UND SCHWELLEN (WASSER)
 - ◇ ZEHNUNTERKUNFT
 - ◇ GELANDEN MIT GELANDEN (WASSER)
 - ◇ DREI - GELANDEN

- ◇ LEHRE MIT DACH
- ◇ FREIZEITVERWEIL MIT DACH
- ◇ STRAHLENWAND IN WÄNDEN
- ◇ ISOLIERUNG
- ◇ LEHRE MIT DACH
- ◇ STRAHLENWAND
- ◇ TRENNEN MIT POREN
- ◇ STRAHLENWAND

LEGENDE

①	Zaum verbleiben
②	Zaum gestrichelt
③	Holz gestrichelt
④	Holz, funktionell
⑤	Gelände / Baumstruktur
⑥	Kiese / Kiesflächen
⑦	Raum / Schichten
⑧	Struktur / Holz
⑨	Struktur
⑩	Schichten / Kultur
⑪	Flur / Treppen
⑫	Mauer
⑬	Bänke
⑭	Zonieren
⑮	Bodenabdichtung
⑯	Bänke
⑰	Treppen
⑱	Runde
⑲	Sitze / Nische
⑳	LEUCHTE



WELT STONE

MOSE

Projekt:	Bildungshaus Weerth Schule
Standort:	Wegscheid, 95
Maßstab:	1:200
Projekt-Nr.:	316
Datum:	JAN. 2016
Architekt:	Stefan Weerth